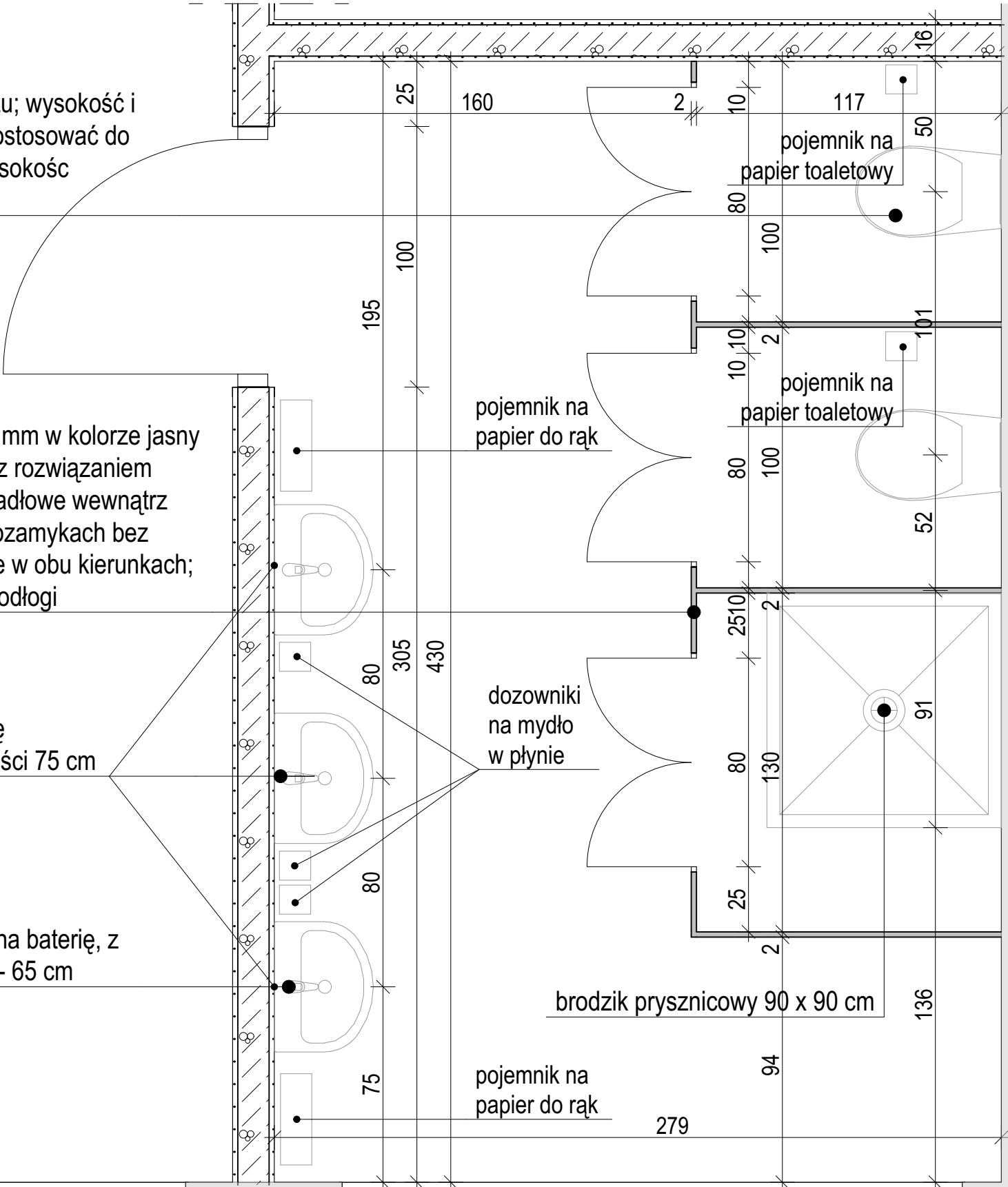


muszla sedesowa wisząca na stałeżu; wysokość i rozmiar miski oraz stelaż dobrać i dostosować do korzystania przez dzieci do lat 6; wysokość zawieszenia miski 32-35 cm

kabina oddzielająca sedesy HPL 12 mm w kolorze jasny dąb, dobrany do stolarki drzwiowej, z rozwiązaniem bezpiecznych palców - zawiast wahadłowe wewnątrz okrągłych profili aluminiowych, samozamykacz bez sprężyn, drzwi wahadłowe otwierane w obu kierunkach; H=150 cm z prześwitem 15 cm od podłogi

lustro okrągłe, montowane na ścianę o wymiarach 60 x 60 cm, na wysokości 75 cm

umywalka 50 x 44 biała, z otworem na baterię, z przelewem, zawieszona na wys. 55 - 65 cm



UWAGA:
NALEŻY ZAMONTOWAĆ MIESZACZ W CELU ZAPEWNIENIA WYPŁYWU WODY O STAŁEJ TEMPERATURZE. DOBRANO MIESZACZ TERMOSTATYCZNY CIEPLEJ WODY UŻYTKOWEJ. MIESZACZ WYPOSAŻONY W BLOKADĘ ANTYPOPARZENIOWĄ.

INWESTYCJA: Projekt remontu Szkoły Podstawowej w miejscowości Stary Kraszew na dz. nr ew. 982 obręb 0006 Stary Kraszew, gm. Klembów		
INWESTOR: Gmina Klembów ul. Gen. Fr. Żymirskiego 38, 05-205 Klembów		
		
FAZA: PROJEKT REMONTU		
BRANŻA: ARCHITEKTURA	DATA: 14.11.2022	
JEDNOSTKA PROJEKTOWA: HORBA STUDIO ADRIAN HORBA 15-694 Białystok, Fasty, ul. Białostocka 42		
IMIĘ I NAZWISKO:	NR UPR:	PODPIS:
Architekturę projektował: mgr inż. arch. Adrian Horba	23/PDOKK/2012	
Architekturę sprawdził: mgr inż. arch. Krystian Hamanowicz	BI-POKK/06/2003	
Konstrukcję projektował: mgr inż. Piotr Pańkowski	BI/47/02	
Konstrukcję sprawdził: mgr inż. Marcin Palenceusz	PDL/0005/PWOK/11	
UWAGA: PROJEKT CHRONIONY PRAWEM AUTORSKIM		
TREŚĆ RYSUNKU: Rzut łazienki	SKALA: 1:20	NR RYS: R.08